

# ICARUS PT

## REGISTRATORE DI PRESSIONE E TEMPERATURA



### 1. INTRODUZIONE

**ICARUS PT** è un data logger utilizzato per memorizzare la temperatura e la pressione.

**ICARUS PT** è stato progettato per registrare la pressione assoluta e la temperatura con ottima precisione ed è indicato per il collaudo di condotte gas o acqua.

ICARUS PT è un dispositivo Tipo 1, cioè realizzato con i sensori di pressione e temperatura integrati che costituiscono un tutt'uno con l'apparato stesso.

### 2. SPECIFICHE TECNICHE

#### Misure di pressione

ICARUS PT è equipaggiato con un trasduttore di pressione assoluta esterno collegato al corpo tramite un cavo di 3 m.

L'attacco per la pressione è un raccordo ¼" G maschio.

- Campi scala di pressione disponibili: 0÷2,5; 6; 10; 30; 81; 150; 250 bar A
- Precisione sulla pressione: 0,1% del valore di fondo scala.

## 2.2 Misura di Temperatura

ICARUS PT è sempre provvisto di un trasduttore Pt1000 a 4 fili di classe A, conforme alla Normativa Europea EN IEC 60751 (la sua resistenza a 0°C è 1000Ω). Il collegamento a 4 fili assicura una misura altamente accurata e indipendente dalla lunghezza del cavo. Il sensore è collegato all'unità di calcolo da un cavo di lunghezza tipicamente pari a tre metri. Il range di misura del trasduttore è -30°C÷70°C.

## 2.3 Display

Il display permette:

- di visualizzare i dati di pressione in tempo reale
- di visualizzare i dati di temperatura in tempo reale
- di visualizzare/modificare la configurazione
- di calibrare i trasduttori di pressione e temperatura.

## 2.4 Alimentazione

ICARUS PT può essere alimentato da:

- batteria interna al litio (3,6 V)
- alimentazione esterna (8 Vdc)

La batteria interna, che soddisfa i requisiti richiesti dalla Direttiva ATEX, garantisce una autonomia di 5 anni alle condizioni normali di utilizzo.

In presenza di alimentazione esterna la batteria funge da back-up

**ATTENZIONE: l'alimentazione esterna deve essere conforme ai requisiti ATEX**

Può essere utilizzato solo con una batteria fornita da Termics o con un alimentatore certificato.

## 2.5 Porte di comunicazione

N° 1 porta ottica per comunicazione seriale con un PC (scarico dati, configurazioni)

## 2.6 Tastiera

La tastiera è composta da 5 tasti:

- Quattro tasti direzionali a forma di freccia (Su, giù, sinistra e destra)
- Un pulsante centrale per conferma (OK).

I tasti direzionali Su/Giù permettono:

- di scorrere su/giù le voci di menù
- di spostare il cursore del display da una linea a quella superiore/inferiore

I tasti direzionali Sinistra/Destra permettono:

- di accedere ad una pagina di menù
- di spostare il cursore del display verso sinistra/destra.

Il tasto OK permette di :

- Selezionare una voce di menu.
- Confermare un parametro.

## 3. INSTALLAZIONE

ICARUS PT è generalmente installato in area pericolosa classificata come "Zona 1", vicino alle tubazioni che trasportano il gas.

La custodia dell'ICARUS PT ha 4 fori filettati posizionati agli angoli, sul retro. Il diametro interno dei fori è 4 mm.

Attraverso questi fori, ICARUS PT può essere fissato sia a muro che su piastra utilizzando delle viti M4



TERMICS s.r.l.

Via S.Predengo 27/29 - 26022 Castelverde (CR)

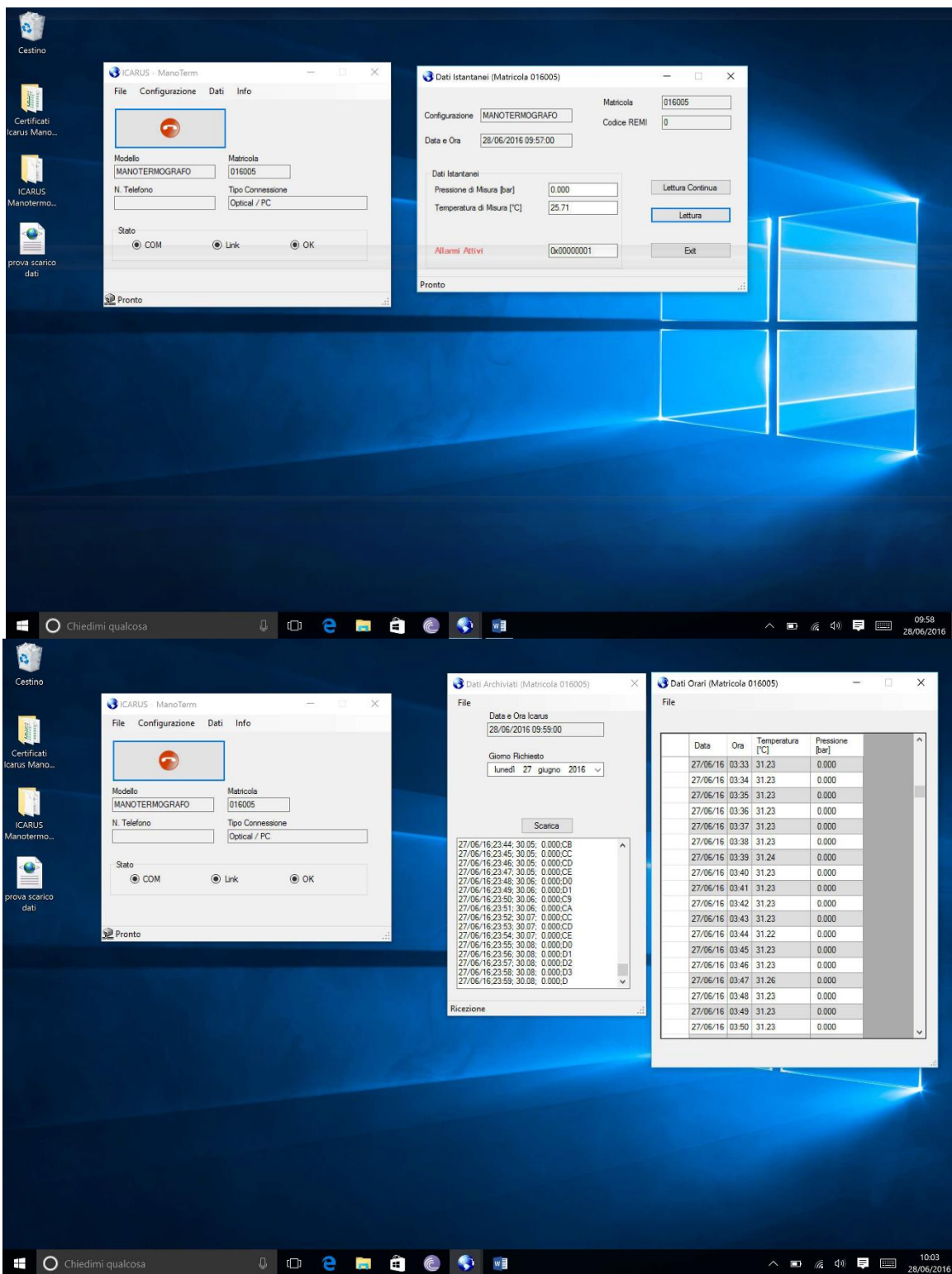
Email: termics@tecnosite.it

Website: www.termics.it



Email: info@fimigas.com

Website: www.fimigas.com



#### 4. REGISTRAZIONE E SCARICO DATI

ICARUS PT ha una memoria circolare in grado di registrare valori di pressione e temperatura per 30 giorni.

Lo strumento è fornito con un software (per Windows) per lo scarico dei dati. I dati sono esportabili in un file Excel.



TERMICS s.r.l.  
Via S.Predengo 27/29 - 26022 Castelverde (CR)  
Email: termics@tecno-site.it  
Website: www.termics.it



Email: info@fimigas.com  
Website: www.fimigas.com