

# Misuratori di gas a turbina per uso fiscale (serie FMT-L e -S)

## Serie FMT-L



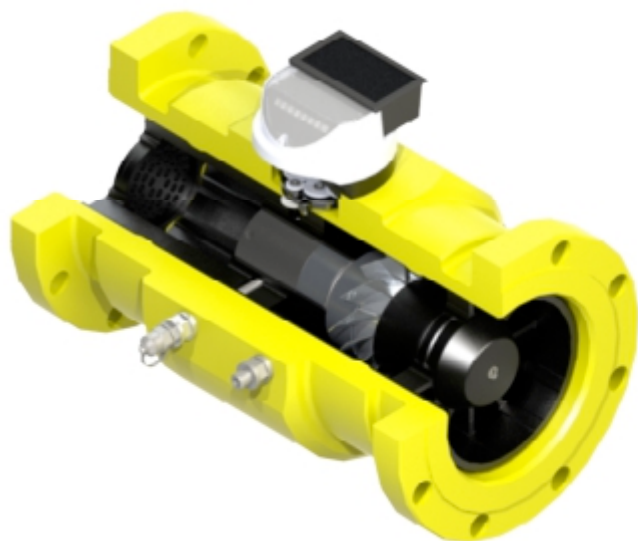
**DN80 – DN300 (3” – 12”)**  
**PN 16 – PN 100, ANSI 150 - ANSI 600**  
**8 – 6500 m<sup>3</sup>/h**

I misuratori di gas a turbina serie FMT-L, prodotti dalla società olandese **Flow Meter Group B.V.**, sono stati progettati per garantire i più alti livelli di accuratezza.

La cartuccia di misura in alluminio, di lunghezza 3 x D, con integrato il raddrizzatore di flusso, garantisce sempre un elevato livello di accuratezza, anche alle condizioni di esercizio più severe.

La cartuccia può essere pre-calibrata in laboratorio, sia a pressione atmosferica che ad alte pressioni, per poi essere sostituita in campo.

**CERTIFICATI PER USO FISCALE**  
**CONFORMI A MID, OIML, PED, ATEX**  
**CARTUCCIA DI MISURA SOSTITUIBILE**



## Caratteristiche tecniche

Calibro	G100	G160	G250	G160	G250	G400	G400	G650	G1000
DN	80	80	80	100	100	100	150	150	150
Qmax (m3/h)	160	250	400	250	400	650	650	1000	1600
Rapporto	1:20	1:20	1:20	1:20	1:20	1:20	1:20	1:20	1:20
Errore Qmin – 20% Qmax	Migliore del 2% (tipicamente migliore dell'1%)								
Errore 20%Qmax - Qmax	Migliore dell'1% (tipicamente migliore dello 0,5%)								
Emettitore di impulsi	n. 2 emettitori LF fino a G250; n. 1 emettitore LF e n.1 HF per contatori $\geq$ G400								
Materiale corpo	Alluminio (PN16, ANSI 150), Acciaio (ANSI 300 e 600)								
Range temperatura	Alluminio -25 +55 °C ; Acciaio -10 +55 °C								
Interasse mm	240	240	240	300	300	300	450	450	450
Connessione flangia	150#RF, 300#RF, 600#RF PN16, PN25, PN40, PN64, PN100								

Calibro	G650	G1000	G1600	G1000	G1600	G2500	G1600	G2500	G4000
DN	200	200	200	250	250	250	300	300	300
Qmax (m3/h)	1000	1600	2500	1600	2500	4000	2500	4000	6500
Rapporto	1:20	1:20	1:20	1:20	1:20	1:20	1:20	1:20	1:20
Errore Qmin – 20% Qmax	Migliore del 2% (tipicamente migliore dell'1%)								
Errore 20%Qmax - Qmax	Migliore dell'1% (tipicamente migliore dello 0,5%)								
Emettitore di impulsi	n. 1 emettitore LF e n.1 HF								
Materiale corpo	acciaio								
Range temperatura	-10 +55 °C								
Interasse mm	600	600	600	750	750	750	900	900	900
Connessione flangia	150#RF, 300#RF, 600#RF PN16, PN25, PN40, PN64, PN100								

## Serie FMT-S



**DN80 – DN300 (3" – 12")**  
**PN 16 – PN 100, ANSI 150 - ANSI 600**  
**8 – 6500 m<sup>3</sup>/h**

### **CARTUCCIA DI MISURA SOSTITUIBILE**

Gli innovativi misuratori di gas a turbina serie FMT-S, dalle dimensioni ridotte rispetto ai contatori tradizionali, sono stati progettati per garantire i più alti livelli di accuratezza sia nella misura fiscale che nelle applicazioni industriali.

La posizione della ruota della turbina ed il nuovo design del raddrizzatore di flusso, consentono a questo contatore di raggiungere le stesse prestazioni di un tradizionale contatore a turbina 3xD, in accordo alla norma OIML R147, e di ridurre il tratto rettilineo di ingresso a monte a 1 D. La cartuccia può essere pre-calibrata in laboratorio, sia a pressione atmosferica che ad alte pressioni, per poi essere sostituita in campo.

**CERTIFICATI PER USO FISCALE**  
**CONFORMI A MID, OIML, PED, ATEX**  
**DIMENSIONI RIDOTTE**

### **TRATTO RETTILINEO A MONTE: 1x D**



## Caratteristiche tecniche

Calibro	G100	G160	G250	G160	G250	G400	G400	G650	G1000
DN	80	80	80	100	100	100	150	150	150
Qmax (m3/h)	160	250	400	250	400	650	650	1000	1600
Rapporto	1:20	1:20	1:20	1:20	1:20	1:20	1:20	1:20	1:20
Errore Qmin – 20% Qmax	Migliore del 2% (tipicamente migliore dell'1%)								
Errore 20%Qmax - Qmax	Migliore dell'1% (tipicamente migliore dello 0,5%)								
Emettitore di impulsi	n. 2 emettitori LF fino a G250; n. 1 emettitore LF e n.1 HF per contatori $\geq$ G400								
Materiale corpo	Alluminio (PN16, ANSI 150), Acciaio (ANSI 300 e 600)								
Range temperatura	Alluminio -25 +55 °C ; Acciaio -10 +55 °C								
Interasse mm	120	120	120	150	150	150	175	175	175
Connessione flangia	150#RF, 300#RF, 600#RF PN16, PN25, PN40, PN64, PN100								

Calibro	G650	G1000	G1600	G1000	G1600	G2500	G1600	G2500	G4000
DN	200	200	200	250	250	250	300	300	300
Qmax (m3/h)	1000	1600	2500	1600	2500	4000	2500	4000	6500
Rapporto	1:20	1:20	1:20	1:20	1:20	1:20	1:20	1:20	1:20
Errore Qmin – 20% Qmax	Migliore del 2% (tipicamente migliore dell'1%)								
Errore 20%Qmax - Qmax	Migliore dell'1% (tipicamente migliore dello 0,5%)								
Emettitore di impulsi	n. 1 emettitore LF e n.1 HF								
Materiale corpo	Alluminio (PN16, ANSI 150), Acciaio (ANSI 300 e 600)								
Range temperatura	Alluminio -25 +55 °C ; Acciaio -10 +55 °C								
Interasse mm	200	200	200	250	250	250	300	300	300
Connessione flangia	150#RF, 300#RF, 600#RF PN16, PN25, PN40, PN64, PN100								

## Misuratori di gas a turbina per uso non fiscale (serie FMT-Q)

Sono inoltre disponibili, nelle diverse classi, i quantometri serie FMT-Q (misuratori a turbina per uso non fiscale). Per le caratteristiche tecniche si faccia riferimento ai contatori della serie FMT-S.

